



# あおき俊一



## 後援会ニュース

2021年1月吉日  
「あおき俊一」後援会

新年あけましておめでとうございます。平素は議会活動にご理解とご支援を賜り心より御礼申し上げます。昨今の目まぐるしく変化する国内外の情勢に加えて、新型コロナウイルス感染拡大が混乱を広げています。国内においては、相変わらずの首都圏一極集中、地方創生のための地方分権改革をはじめ財政政策も遅々として進んでおらず、みんなの手でこの状況を打破していくことが求められています。

日立市をみますと少子高齢化に加えて、転出超過による人口減少問題が依然として重要課題となっています。今こそ、本市がこれまで培ってきた人材育成や人材活用のノウハウを最大限に活用し、本市のよさをアピールするために下に掲げた「チャレンジ・ひたちスタイル」を遂行して定住・移住促進を図るべきと私は考えています。本年もご支援、ご協力を何卒よろしくお願い申し上げます。



## チャレンジ・ひたちスタイル

Challenge Hitachi Style

### 日立市のブランド価値とは… (市内外のアンケート回答上位の項目)

- 歴史的資産がある
- 豊かな自然がある
- 食べ物がおいしい
- 子育てしやすい

5馬力モーター



海岸



海産物



ハレニコ



### ■日立市シティプロモーション戦略

「ひたち物語 ～ひたちらしさ(\*)の数々～」を公表(年月)

#### 第1話 ひたちの絶景…(令和2年12月)

思わず足を運びたくなるような美しい景色等を紹介する

#### 第2話 ひたちのミステリー…(令和3年1月)

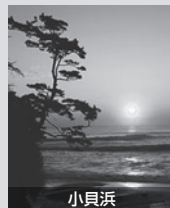
神話や伝説の舞台となった場所やものを紹介する

#### 第3話 ひたちのナンバーワン・オンリーワン(令和3年2月)

日本唯一や県内唯一である場所やものを紹介する

#### 第4話 ひたちの学び舎(令和3年3月)

本市の歴史的な背景等から設立された教育機関を紹介する



小貝浜



鷲養(こがい)神社



鶴の岬



水漏舎(すいろうしゃ)

\*「ひたちらしさ」とは…「自然環境の豊かさ、自然災害が少ないことや独自の文化・伝統、産業、施策等本市固有のもの、ほかにもあるが他に比べてより独自性や優位性をもつもの」と定義

### ■日立市ってホントはすごいんです！ シリーズ

#### 第1弾 子育て



#### 第2弾 大煙突



#### 第3弾 教育



#### 第4弾 夜景



#### 第5弾 風景



## 議会活動

### <所属委員会等>

#### 総務産業委員会

(所管：総務、財政、市長公室、産業経済、消防)

#### 議会運営委員会

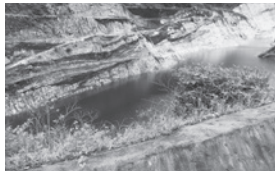
(議会活性化：政策立案活動、タブレット端末活用など)

#### ジャイアントパンダ 誘致促進特別委員会



ジャイアントパンダ

#### 新産業廃棄物最終処分場 整備調査特別委員会



太平田鉱山跡地

### <その他活動>

#### 会派(民主クラブ)活動

- ・ 市政要望
- ・ テーマ勉強会
- ・ 市内現地調査
- ・ 浅野衆議院議員を支援する自治体議員連絡会



浅野議員を支援する会

#### 個人活動

- ・ 市議会だより作成・配布
- ・ ホームページでの情報提供
- ・ 市政相談



## 監査委員としての活動

### ■ 決算審査(1回/年)

決算審査に意見書を付して市長へ提出



意見書を市長へ提出

### ■ 定期監査(4回/年)

財務、行政事務の適正かつ効率化をチェック



福祉施設の現地調査

## 後援会スタッフ

### <会長挨拶>

常日頃より「あおき俊一」議員の活動に対するご支援とご協力に、心より感謝申し上げます。

「あおき俊一」議員は、日立市の諸課題の対応に努めるとともに、新型コロナウイルス感染症対策についても日立市民の健康(命)を最優先に考え、市に各種要望をしております。本来であれば、後援会総会の開催時期になりますが、新型コロナウイルス感染症の拡大状況を鑑み、総会を中止とする決断を致しました。その代わりとして、「あおき俊一」議員の活動が少しでも伝わればと考え、今回後援会ニュースを発行することと致しました。ご一読いただければ幸いです。今後とも変わらぬご指導ご鞭撻をお願い申し上げます。



「あおき俊一」後援会会長 鈴木浩之

### <後援会スタッフ>



村田強事務局長 根本達也事務局長 遠矢武尊事務局長  
鈴木浩之会長 あおき俊一 相原信広副会長